

GeoRemote

Geologia, Geoprocessamento & Sensoriamento Remoto Aplicados

NEGÓCIO DE IMPACTO SOCIOAMBIENTAL

Quem Somos

Transformamos dados geográficos em inteligência para tomada de decisão e gestão ambiental estratégica.



Especialização

Mapeamento e monitoramento aplicados à gestão ecológica e ambiental de alta precisão.



Abordagem Científica

Modelagem espacial e análise multicritério para produtos técnicos objetivos.



Tecnologia de Ponta

Integração de SIG, Drones e Sensoriamento Remoto para soluções mensuráveis.

IDEVES e GeoRemote

GOVERNANÇA AMBIENTAL

Atuação conjunta com o Instituto Defesa do Verde de Serra (IDEVES) para o fortalecimento da conservação e desenvolvimento territorial sustentável na Serra/ES.

PARTICIPAÇÃO ESTRATÉGICA

A GeoRemote apoiará o setor administrativo do IDEVES, contribuindo tecnicamente para a estruturação e implementação de projetos de impacto socioambiental positivo.

OBJETIVOS DA PARCERIA

- ✓ Monitoramento ambiental contínuo
- ✓ Inteligência territorial aplicada
- ✓ Fortalecimento de políticas locais
- ✓ Sustentabilidade e adaptação climática
- ✓ Governança socioambiental robusta

APA - Praia Mole






COMISSÃO DE PRESERVAÇÃO

Em processo de integração à comissão técnica da Área de Proteção Ambiental (APA) de Praia Mole, contribuindo para a gestão participativa e preservação da biodiversidade.

CONTRIBUIÇÃO TÉCNICA



Apoio à sustentabilidade territorial e conservação ambiental em áreas estratégicas de proteção, reforçando o compromisso com a governança socioambiental.

PILARES DE ATUAÇÃO



-  Conservação da Biodiversidade
-  Gestão Participativa
-  Sustentabilidade Territorial
-  Alinhamento com as ODS
-  Proteção de Áreas Sensíveis

Conservação Marinha I

MEROS DO BRASIL



-  Tratativas para suporte técnico em mapeamento e monitoramento de habitats críticos do Mero.
-  Aplicação de sensoriamento remoto para identificação de áreas de preservação.

PROJETO TAMAR



-  Tratativas de colaboração em inteligência territorial aplicada à proteção de áreas de desova.
-  Mapeamento de precisão para conservação de tartarugas marinhas na costa brasileira.

Conservação Marinha II

AMIGOS DA JUBARTE

-  Tratativas de cooperação técnica voltada ao monitoramento espacial e suporte à conservação das baleias-jubarte.
-  Integração de dados geográficos para fortalecer a governança marinha e rotas migratórias.

IMPACTO E ECONOMIA AZUL

-  Fortalecimento da rede de proteção marinha através de soluções tecnológicas alinhadas aos ODS.
-  Ciência aplicada para a sustentabilidade dos oceanos e ecossistemas costeiros.

Nascentes e Preservação

OBJETIVO TÉCNICO

Mapeamento e análise ambiental de nascentes e Áreas de Preservação Permanente (APP) em zonas de alta vulnerabilidade ecológica.

METODOLOGIA

Uso de Drones e Sensoriamento Remoto para identificação de degradação e planejamento de restauração hídrica.

IMPACTO SOCIOAMBIENTAL

Conservação direta de recursos hídricos vitais, suporte ativo à regeneração da biodiversidade terrestre e segurança hídrica local.

ODS RELACIONADOS

ODS 6

ODS 11

ODS 13

ODS 15

Aquíferos e Planejamento

OBJETIVO TÉCNICO

Realização de análises espaciais voltadas à hidrogeologia e avaliação da vulnerabilidade de aquíferos em áreas de expansão urbana e industrial.

METODOLOGIA

Integração de dados geológicos e modelagem espacial para mapeamento de riscos de contaminação e gestão de reservas subterrâneas.

IMPACTO SOCIOAMBIENTAL

Garantia da segurança hídrica a longo prazo e suporte ao planejamento territorial sustentável, protegendo recursos hídricos invisíveis e essenciais.

ODS RELACIONADOS

ODS 6

ODS 11

ODS 13

ODS 15

Solos e Conservação

OBJETIVO TÉCNICO

Avaliação de degradação ambiental e análise de trafegabilidade em áreas de obras e terrenos vulneráveis.

METODOLOGIA

Geoprocessamento aplicado ao manejo de solos e identificação de áreas suscetíveis à erosão e compactação.

IMPACTO SOCIOAMBIENTAL

Redução significativa da degradação do solo e apoio direto à construção de infraestruturas mais resilientes e sustentáveis.

ODS RELACIONADOS

ODS 9

ODS 11

ODS 13

ODS 15

Coral-Sol e Marinho

OBJETIVO TÉCNICO

Integração de Inteligência Artificial e Modelagem 3D para gestão e monitoramento de espécies invasoras marinhas em estruturas portuárias e costeiras.

METODOLOGIA

Monitoramento georreferenciado de bioincrustações em embarcações para controle preventivo e mitigação de riscos ecológicos.

IMPACTO SOCIOAMBIENTAL

Conservação da biodiversidade marinha nativa e suporte estratégico à Economia Azul, reduzindo impactos operacionais no setor marítimo.

ODS RELACIONADOS

ODS 9

ODS 13

ODS 14

ODS 17

Carbono e Clima

OBJETIVO TÉCNICO

Inteligência territorial aplicada ao sequestro e estoque de carbono, utilizando monitoramento espacial para recuperação ambiental.

METODOLOGIA

Estratégias de descarbonização baseadas em dados de sensoriamento remoto para mensuração de ativos ambientais.

IMPACTO SOCIOAMBIENTAL

Mitigação direta das mudanças climáticas e incentivo à economia verde através do fortalecimento de créditos de carbono e restauração ecológica.

ODS RELACIONADOS

ODS 8

ODS 12

ODS 13

ODS 15

Vulnerabilidade Urbana

OBJETIVO TÉCNICO

Modelagem espacial de riscos sanitários e territoriais em ambientes urbanos, focando na identificação de áreas críticas.

METODOLOGIA

Análise multicritério integrando indicadores de saúde pública e dados geográficos para planejamento de resiliência.

IMPACTO SOCIOAMBIENTAL

Fortalecimento da resiliência urbana e apoio direto à saúde pública através de estratégias de mitigação de riscos territoriais.

ODS RELACIONADOS

ODS 3

ODS 6

ODS 11

ODS 13

Educação e Reciclagem

OBJETIVO SOCIAL

Promoção de eventos socioambientais e campanhas de conscientização focadas no incentivo à reciclagem e gestão de resíduos.

METODOLOGIA

Mobilização comunitária e educação ambiental aplicada para transformar a percepção sobre economia circular e descarte.

IMPACTO SOCIOAMBIENTAL

Redução do descarte inadequado em ecossistemas locais e fortalecimento do engajamento social para uma cultura de sustentabilidade.

ODS RELACIONADOS

ODS 4

ODS 11

ODS 12

Biodiversidade Botânica

OBJETIVO TÉCNICO

Conservação de espécies endêmicas e mapeamento de plantas medicinais com potencial bioeconômico em áreas de preservação.

METODOLOGIA

Inventário botânico georreferenciado e análise de adequabilidade ambiental para o fortalecimento de ecossistemas nativos.

IMPACTO SOCIOAMBIENTAL

Preservação de ativos naturais estratégicos e valorização da biodiversidade local, promovendo a saúde pública e a bioeconomia sustentável.

ODS RELACIONADOS

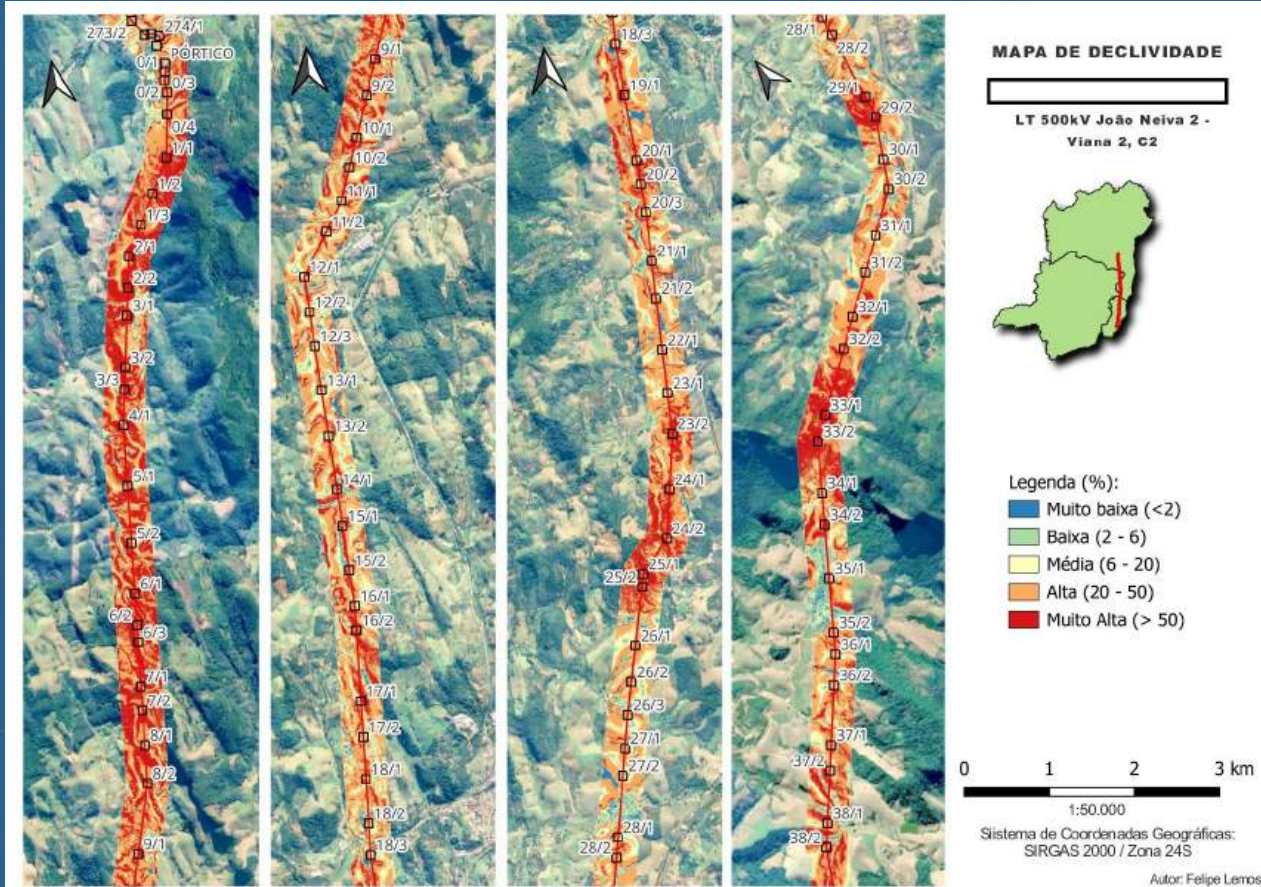
ODS 3

ODS 13

ODS 15

Inteligência Territorial em Ação

Demonstração de resultados geoespaciais e mapas temáticos aplicados aos nossos clientes.



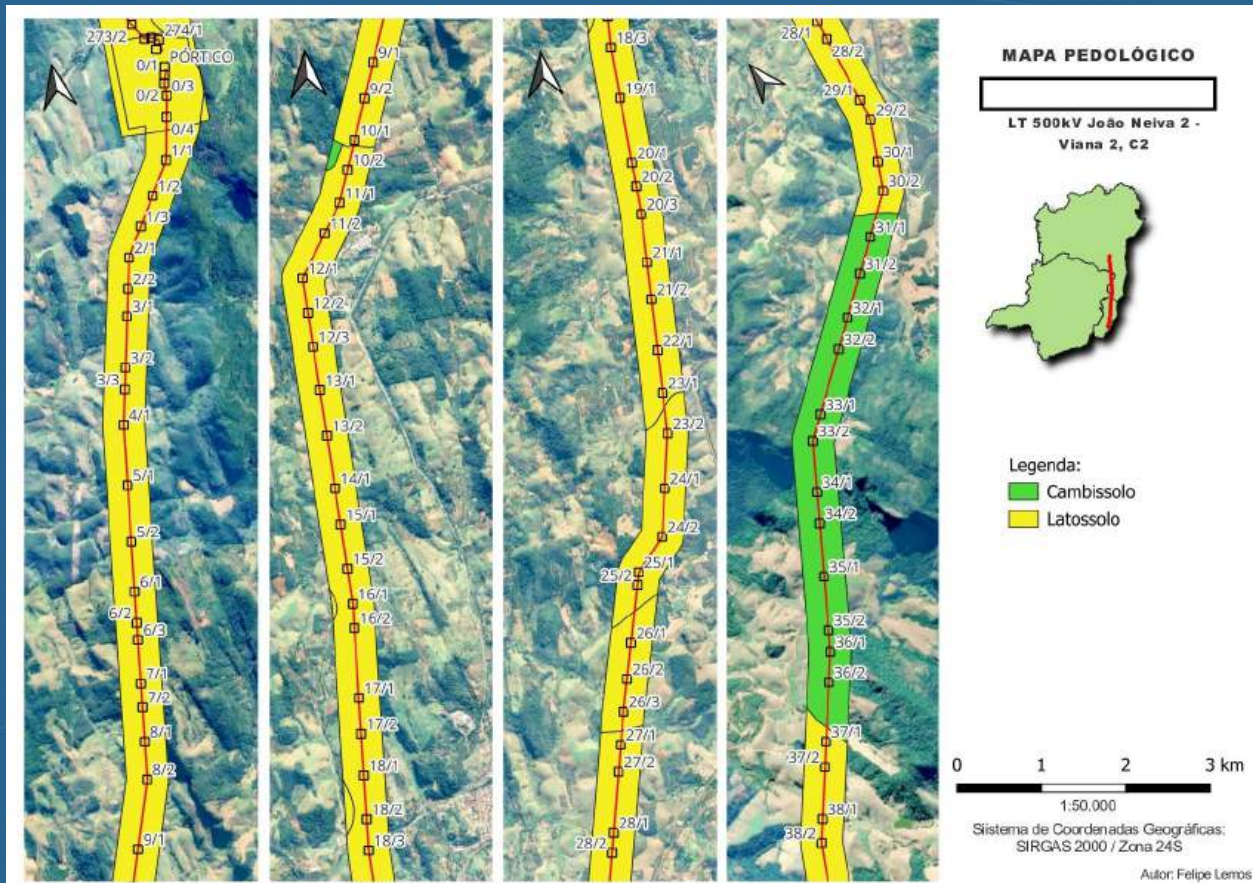
Mapa de Vulnerabilidade de Erosão e Escorregamentos de Solo

$$V = (DC + PD + PL + GL + UO) / 5$$

V = VULNERABILIDADE
DC = DECLIVIDADE
PD = PEDOLOGIA
PL = PLUVIOSIDADE
GL = GEOLOGIA
UO = USO E OCUPAÇÃO

Inteligência Territorial em Ação

Demonstração de resultados geoespaciais e mapas temáticos aplicados aos nossos clientes.

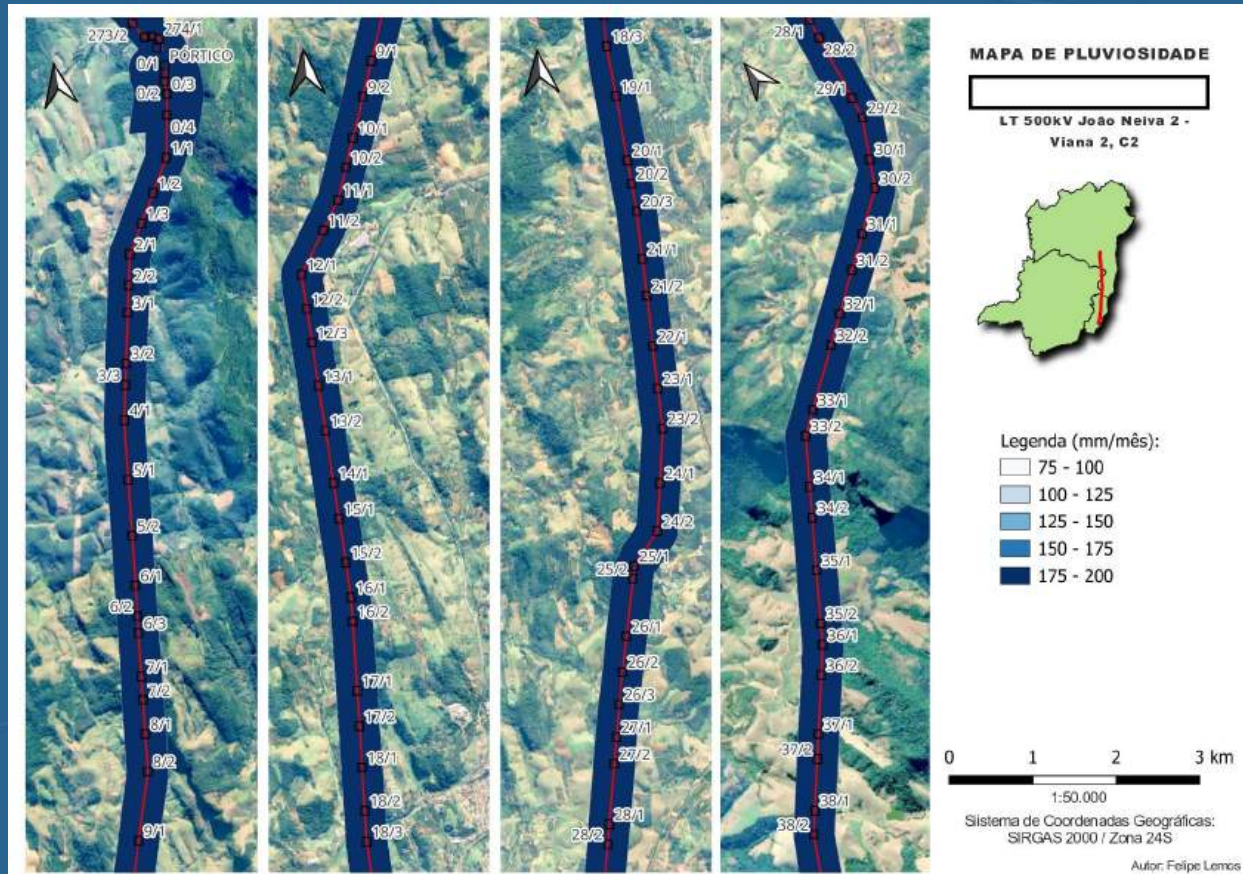


$$V = (DC + PD + PL + GL + UO) / 5$$

V = VULNERABILIDADE
DC = DECLIVIDADE
PD = PEDOLOGIA
PL = PLUVIOSIDADE
GL = GEOLOGIA
UO = USO E OCUPAÇÃO

Inteligência Territorial em Ação

Demonstração de resultados geoespaciais e mapas temáticos aplicados aos nossos clientes.

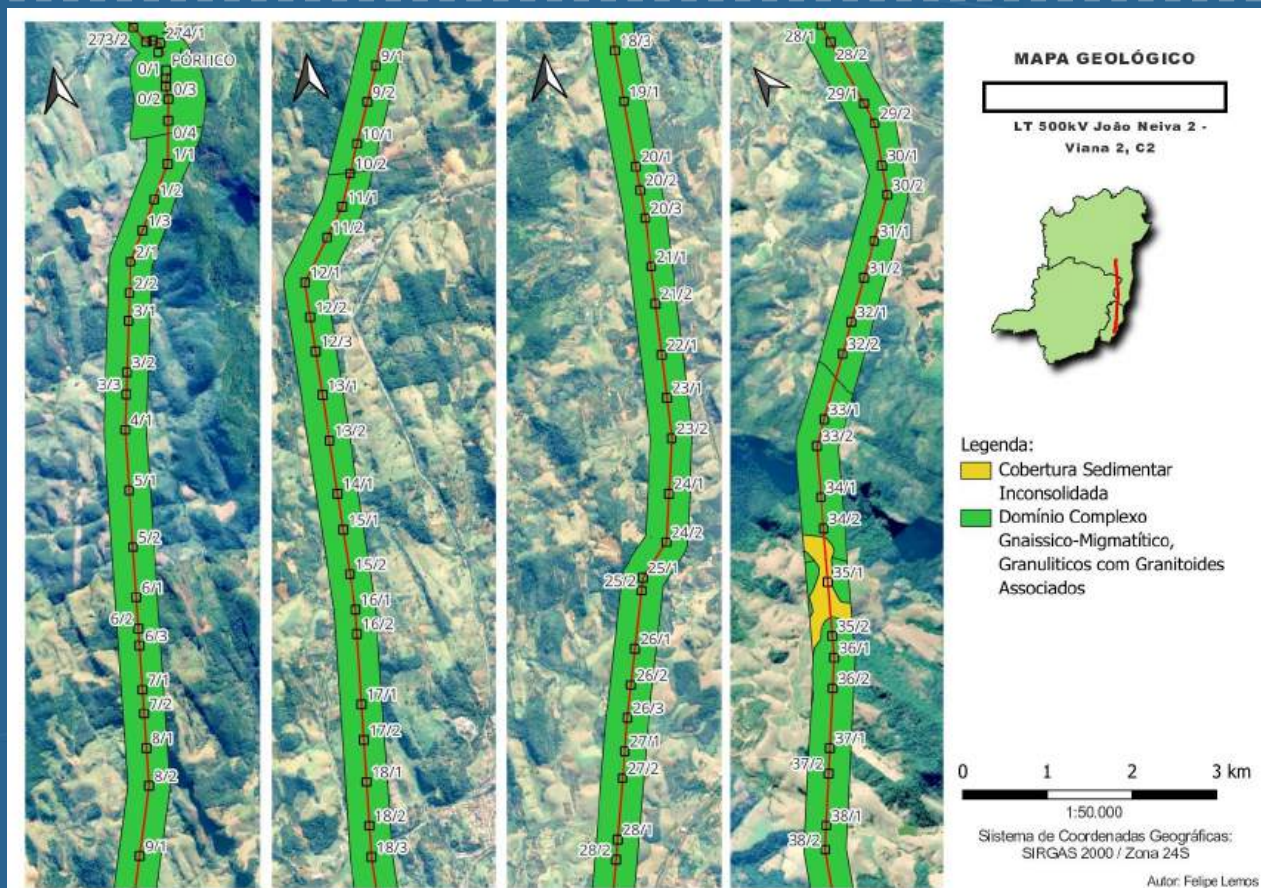


$$V = (DC + PD + PL + GL + UO) / 5$$

V = VULNERABILIDADE
DC = DECLIVIDADE
PD = PEDOLOGIA
PL = PLUVIOSIDADE
GL = GEOLOGIA
UO = USO E OCUPAÇÃO

Inteligência Territorial em Ação

Demonstração de resultados geoespaciais e mapas temáticos aplicados aos nossos clientes.

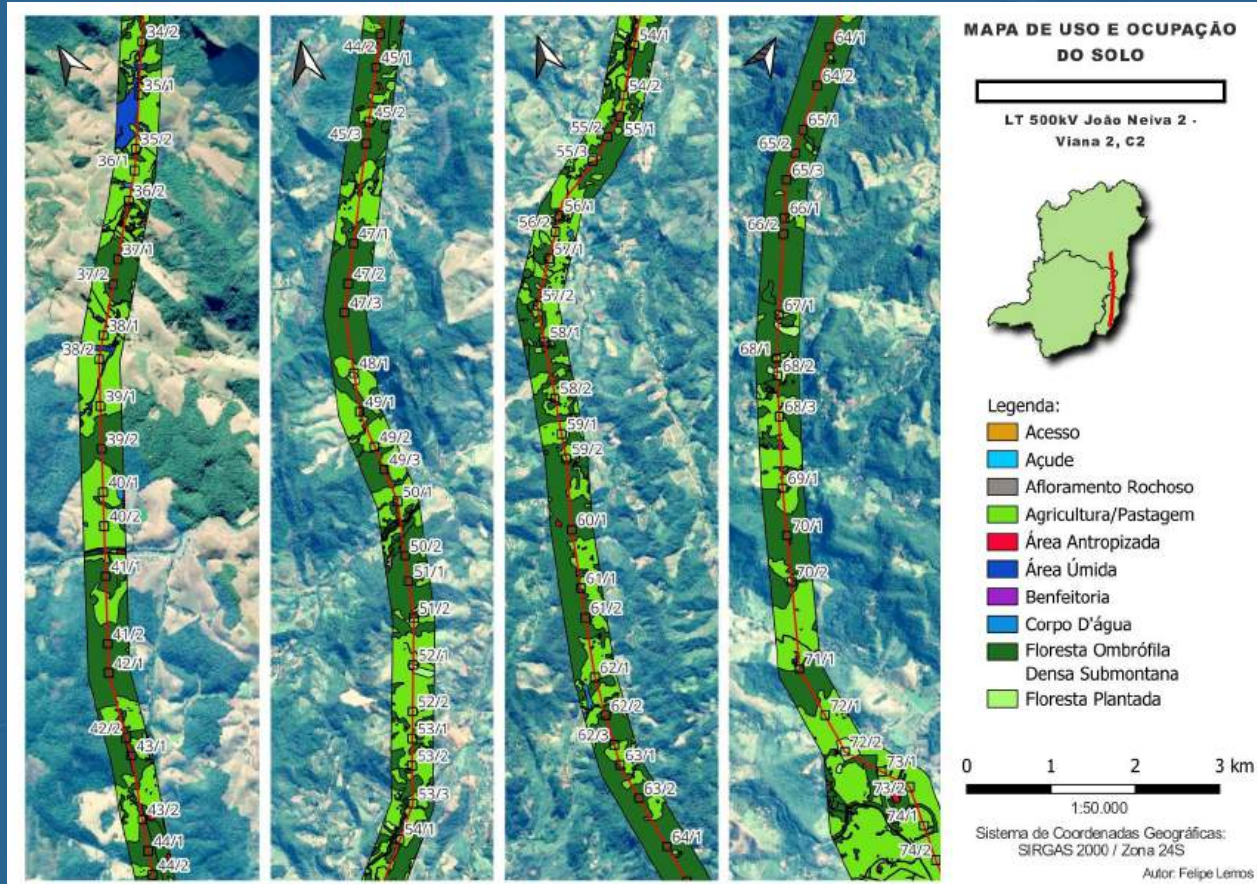


$$V = (DC + PD + PL + GL + UO) / 5$$

V = VULNERABILIDADE
DC = DECLIVIDADE
PD = PEDOLOGIA
PL = PLUVIOSIDADE
GL = GEOLOGIA
UO = USO E OCUPAÇÃO

Inteligência Territorial em Ação

Demonstração de resultados geoespaciais e mapas temáticos aplicados aos nossos clientes.

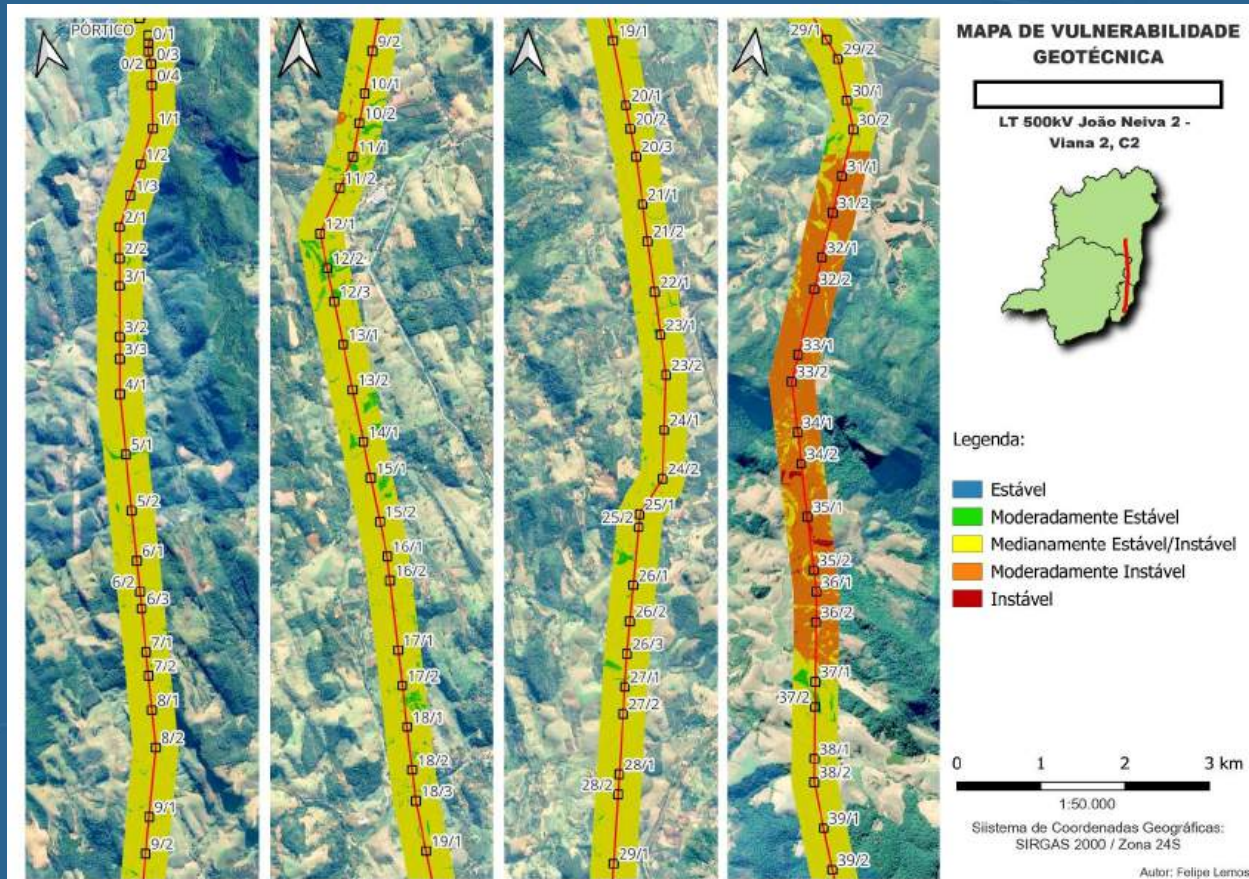


$$V = (DC + PD + PL + GL + \mathbf{UO}) / 5$$

V = VULNERABILIDADE
DC = DECLIVIDADE
PD = PEDOLOGIA
PL = PLUVIOSIDADE
GL = GEOLOGIA
UO = USO E OCUPAÇÃO

Inteligência Territorial em Ação

Demonstração de resultados geoespaciais e mapas temáticos aplicados aos nossos clientes.

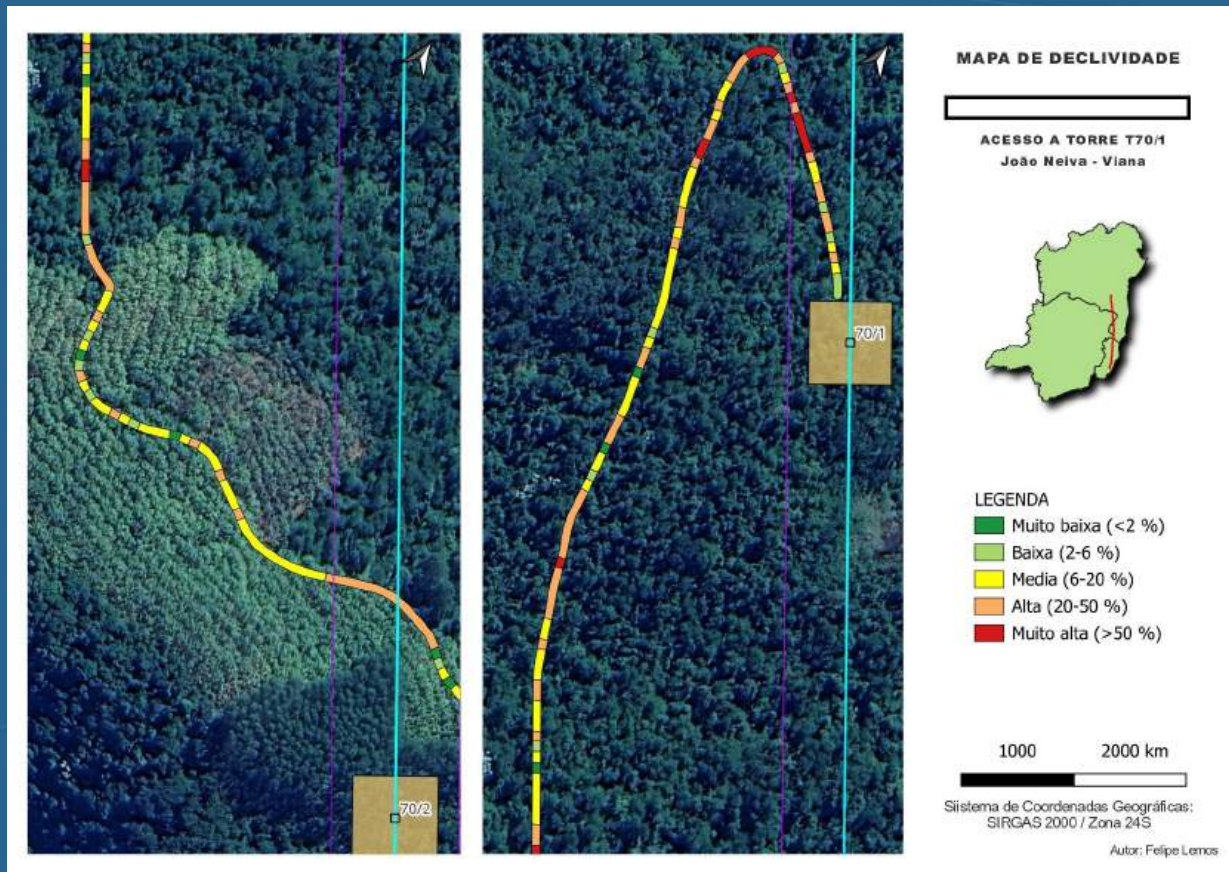


$$V = (DC + PD + PL + GL + UO) / 5$$

V = VULNERABILIDADE
DC = DECLIVIDADE
PD = PEDOLOGIA
PL = PLUVIOSIDADE
GL = GEOLOGIA
UO = USO E OCUPAÇÃO

Inteligência Territorial em Ação

Demonstração de resultados geoespaciais e mapas temáticos aplicados aos nossos clientes.



Mapa de Vulnerabilidade à Erosão de Acessos de Linhas de Transmissão

$$V = (DC + PD + PL + GL + UO) / 5$$

V = VULNERABILIDADE
DC = DECLIVIDADE
PD = PEDOLOGIA
PL = PLUVIOSIDADE
GL = GEOLOGIA
UO = USO E OCUPAÇÃO

Inteligência Territorial em Ação

Demonstração de resultados geoespaciais e mapas temáticos aplicados aos nossos clientes.




MAPA DE PEDOLOGIA

ACESSO A TORRE T70/1
João Neiva - Vianna



LEGENDA:

 Cambissolo
(Muito alta erodibilidade)

1000 2000 km

Sistema de Coordenadas Geográficas:
SIRGAS 2000 / Zona 24S

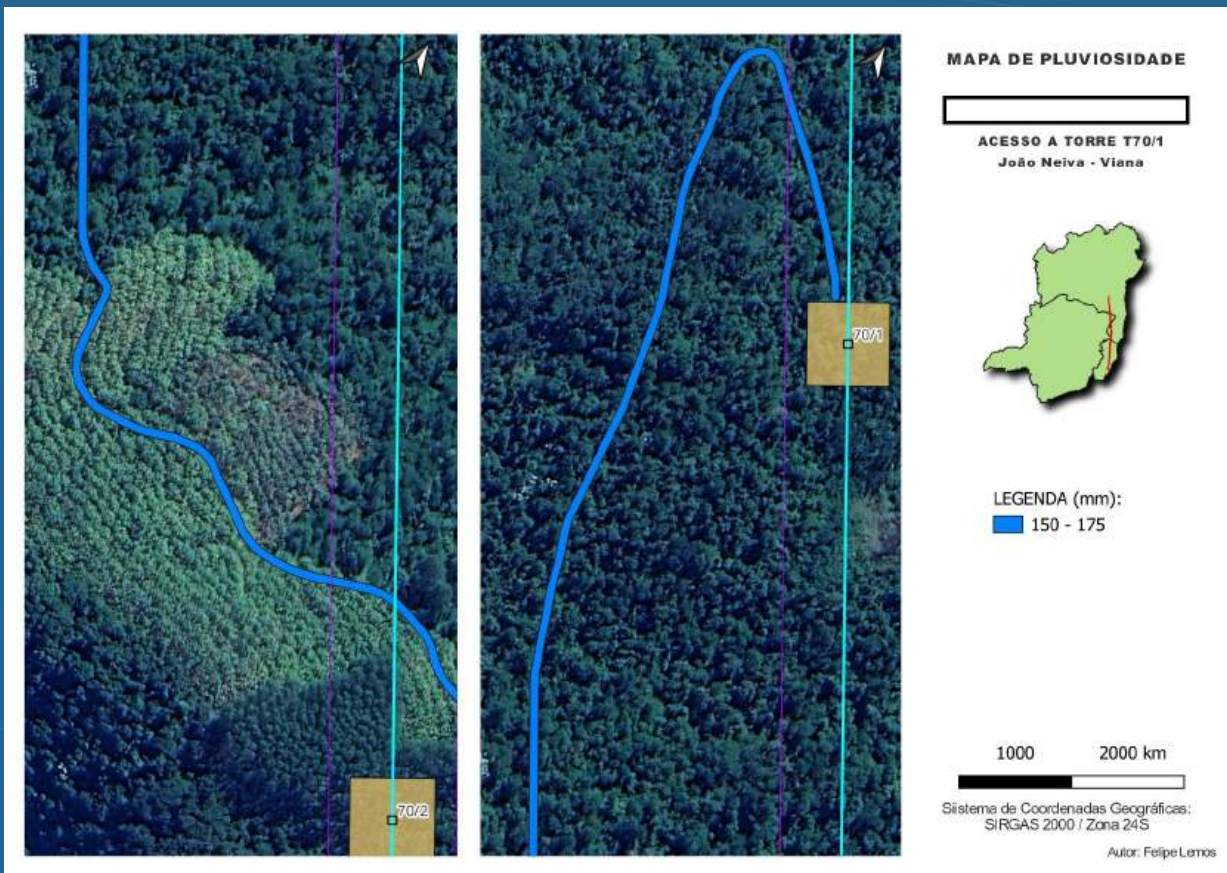
Autor: Felipe Lemos

$$V = (DC + PD + PL + GL + UO) / 5$$

V = VULNERABILIDADE
DC = DECLIVIDADE
PD = PEDOLOGIA
PL = PLUVIOSIDADE
GL = GEOLOGIA
UO = USO E OCUPAÇÃO

Inteligência Territorial em Ação

Demonstração de resultados geoespaciais e mapas temáticos aplicados aos nossos clientes.

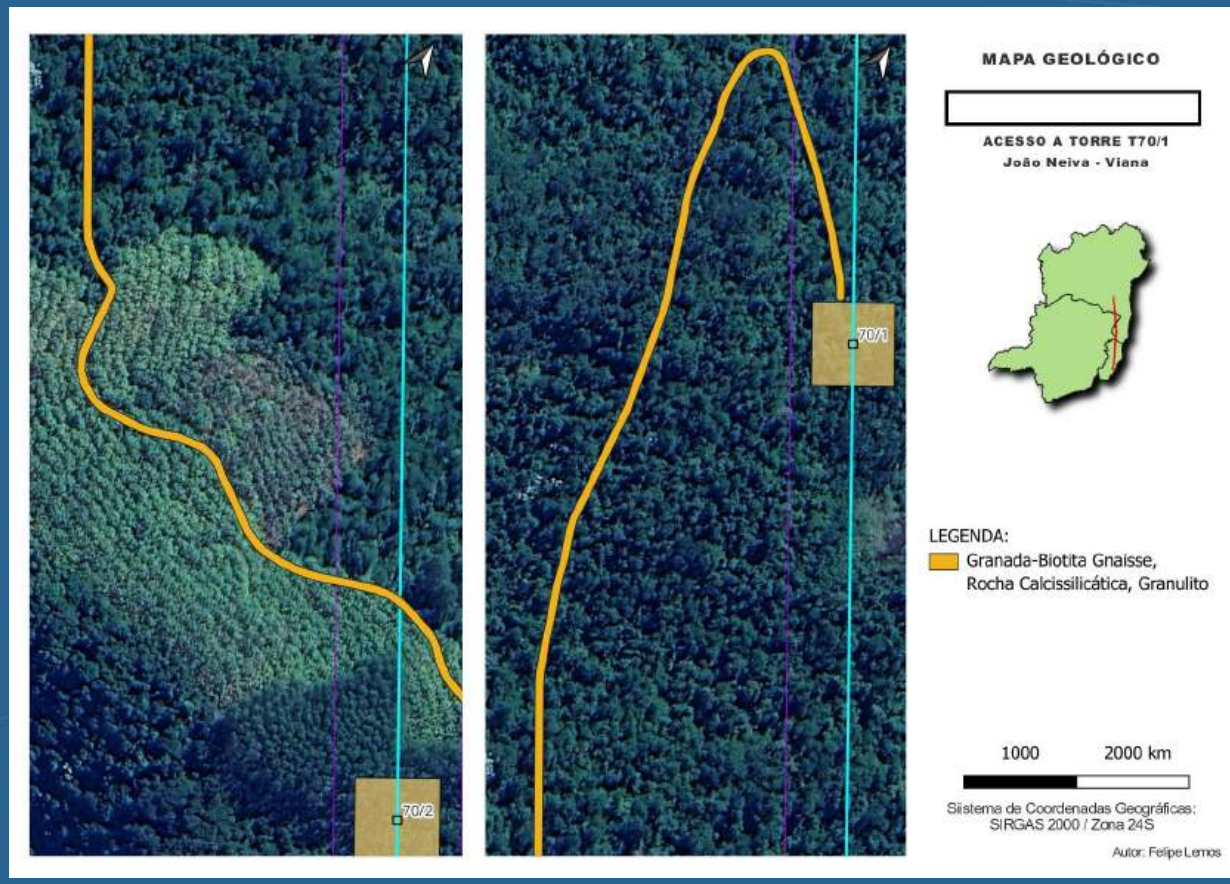


$$V = (DC + PD + \text{PL} + GL + UO) / 5$$

V = VULNERABILIDADE
DC = DECLIVIDADE
PD = PEDOLOGIA
PL = PLUVIOSIDADE
GL = GEOLOGIA
UO = USO E OCUPAÇÃO

Inteligência Territorial em Ação

Demonstração de resultados geoespaciais e mapas temáticos aplicados aos nossos clientes.

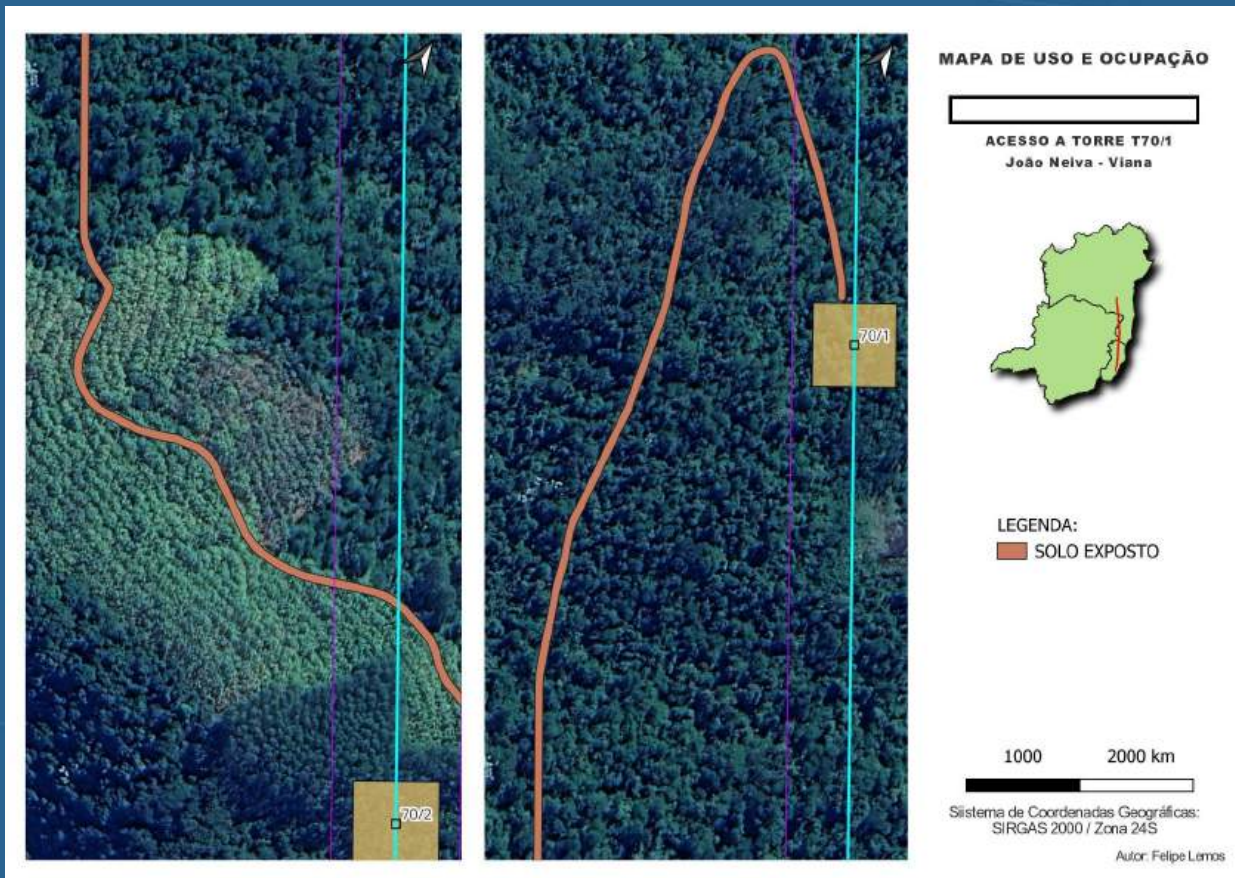


$$V = (DC + PD + PL + GL + UO) / 5$$

V = VULNERABILIDADE
DC = DECLIVIDADE
PD = PEDOLOGIA
PL = PLUVIOSIDADE
GL = GEOLOGIA
UO = USO E OCUPAÇÃO

Inteligência Territorial em Ação

Demonstração de resultados geoespaciais e mapas temáticos aplicados aos nossos clientes.



$$V = (DC + PD + PL + GL + \text{UO}) / 5$$

V = VULNERABILIDADE
DC = DECLIVIDADE
PD = PEDOLOGIA
PL = PLUVIOSIDADE
GL = GEOLOGIA
UO = USO E OCUPAÇÃO

Inteligência Territorial em Ação

Demonstração de resultados geoespaciais e mapas temáticos aplicados aos nossos clientes.



MAPA DE VULNERABILIDADE A EROSÃO DOS ACESSOS



ACESSO A TORRE T70/1
João Neiva - Viana



VULNERABILIDADE A EROSÃO

- MEDIA
- ALTA

$$V = (DC + PD + PL + GL + UO) / 5$$

V = VULNERABILIDADE
DC = DECLIVIDADE
PD = PEDOLOGIA
PL = PLUVIOSIDADE
GL = GEOLOGIA
UO = USO E OCUPAÇÃO

1000 2000 km

Sistema de Coordenadas Geográficas:
SIRGAS 2000 / Zona 24S

Autor: Felipe Lemos

$$V = (DC + PD + PL + GL + UO) / 5$$

V = VULNERABILIDADE
DC = DECLIVIDADE
PD = PEDOLOGIA
PL = PLUVIOSIDADE
GL = GEOLOGIA
UO = USO E OCUPAÇÃO

Compromisso com o Impacto

A GeoRemote reafirma sua prontidão para atuar como um Negócio de Impacto Socioambiental, unindo ciência e tecnologia para a regeneração do nosso planeta.



Regeneração

Soluções focadas na restauração ativa de ecossistemas e biodiversidade.



Mensurabilidade

Impacto positivo comprovado através de dados e inteligência territorial.



Responsabilidade

Alinhamento estratégico com as metas globais de desenvolvimento sustentável.